

ეროვნული სასწავლო ოლიმპიადა

ისტორია

II ტური

X-XII კლასები

2021-2022 სასწავლო წელი

ინსტრუქცია დავალებებისთვის 1-3: ქრონოლოგიური პრინციპით დაალაგეთ მოცემული ინფორმაცია. პასუხები დააფიქსირეთ უჯრებში. თითოეული დავალება 1 ქულით ფასდება.

1. ქრონოლოგიურად დაალაგეთ ქართული ციხე-ქალაქები მათი დაარსების დროის მიხედვით:

1. არტანუჯი
2. სამშვილდე
3. კვეტერა

2. ქრონოლოგიურად დაალაგეთ ქართულ წყაროებში მოხსენიებული პიროვნებები მათი მოღვაწეობის დროის მიხედვით:

1. ზანქან ზორაბაბელი
2. ეგარსლან ბაკურციხელი
3. იოანე მარუშისძე

3. ქრონოლოგიურად დაალაგეთ გამოგონებები:

1. ფოტოგრაფიის გამოგონება
2. პირველი წარმატებული აეროპლანის შექმნა
3. პირველი მეტროპოლიტენის აგება



ინსტრუქცია დავალებებისთვის 4-5: ერთმანეთს შეუსაბამეთ ორ სვეტში მოცემული ინფორმაცია. თითოეული დავალების მაქსიმალური შეფასებაა 4 ქულა.



4. დაადგინეთ შესაბამისობა გამონათქვამსა და იმ ისტორიულ პიროვნებას შორის, რომელსაც ეს გამონათქვამი მიეწერება:

	გამონათქვამი		ისტორიული პიროვნება
A	წარმოსახვა მართავს მსოფლიოს	1	ვოლტერი
B	ოჰ, დროება! ოჰ, ჩვევები!	2	ციცერონი
C	მიზანი ამართლებს საშუალებას	3	მარკუს ავრელიუსი
D	ღმერთი რომ არ არსებობდეს, აუცილებელი იქნებოდა მისი გამოგონება	4	მაკიაველი

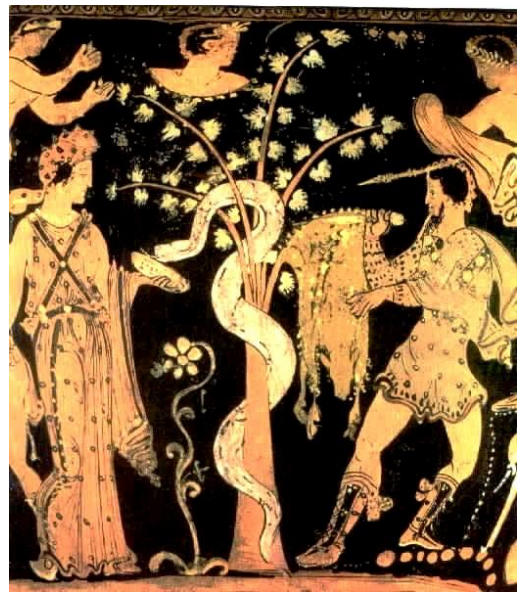
		5	ნაპოლეონი
		6	არისტოტელე

5. დაადგინეთ შესაბამისობა ილუსტრაციასა და ბრძოლის დასახელებას შორის:

	ილუსტრაცია		ბრძოლის დასახელება
A		1	ჰასტინგის ბრძოლა
B		2	ტევტობურგის ტყის ბრძოლა

C		3	ისოსის ბრძოლა
D		4	მოხაჩის ბრძოლა
		5	ორლენის ალყა
		6	ლეკანტოს ბრძოლა

ინსტრუქცია დავალებისთვის 6: ყურადღებით დააკვირდით ფოტოებს და უპასუხეთ შეკითხვებს. დავალების მაქსიმალური შეფასებაა 9 ქულა.



კითხვები:

- 6.1. დაასახელეთ ძველი ბერძნული მითის სახელწოდება, რომლის სიუჟეტსაც ასახავს მოცემული ილუსტრაციები?
- 6.2. რომელ სამეფოში გაემგზავრნენ ამ მითის გმირები და რა ერქვა მათ მეთაურს?
- 6.3. რა ერქვა გემს, რომლითაც მოგზაურობდნენ ამ მითის გმირები და რა იყო ამ მოგზაურობის კონკრეტული მიზანი?
- 6.4. ვინ დაეხმარა მოგზაურთა მეთაურს მიზნის მიღწევაში და, გადმოცემის მიხედვით, რომელი მეცნიერების სახელწოდებას უკავშირებენ მის სახელს?
- 6.5. ვინ გაიმეორა XX საუკუნის ბოლოს ამ მითოლოგიური ექსპედიციის მარშრუტი და რა ჰქვია წიგნს, რომელიც მკვლევარმა ამ მოგზაურობას მიუძღვნა?

ინსტრუქცია დავალებისთვის 7: თქვენს წინაშეა დავალების პირობა, რომელსაც გულდასმით უნდა გაეცნოთ და შემოთავაზებული ქვესაკითხების მიხედვით ჩამოაყალიბოთ თქვენი მოსაზრებები და არგუმენტები ქვემოთ წარმოდგენილ თემაზე.

- *ჩამოაყალიბეთ თქვენი აზრი ნათლად, მკაფიოდ და დასაბუთებულად. მსჯელობა უნდა იყოს ლოგიკურად გამართული და აბზაცებად დაყოფილი.*
- *ნაწერი არ გასწორდება, თუ მოცემული დავალება მთლიანობაში არაადეკვატურად არის გაგებულ ან ენობრივად იმდენად გაუმართავია, რომ აზრის გაგება ჭირს.*

დავალების მაქსიმალური შეფასებაა 10 ქულა.

7.1. 1956 წელს უნგრეთში გარკვეული მოვლენა განვითარდა.

- დაასახელეთ ამ მოვლენის განვითარების მიზეზი
- აღწერეთ ამ მოვლენის განვითარების ეტაპები
- დაასახელეთ ამ მოვლენის შედეგი

7.2. მოიტანეთ ერთი არგუმენტი ამ მოვლენის დადებითად შეფასებისთვის.

7.3. მოიტანეთ ერთი არგუმენტი ამ მოვლენის უარყოფითად შეფასებისთვის.

7.4. დაასახელეთ XX საუკუნის 50-70-იან წლებში სხვა სახელმწიფოში განვითარებული ანალოგიური მოვლენა. აუცილებლად ახსენით, თუ რაში გამოიხატება ეს ანალოგია.