

Тест по Изобразительному и Прикладному Искусству

Инструкция

Перед Вами электронный буклет экзаменационного теста.

Практическое задание выполняйте на отведенном для него листе. Для выполнения практического задания (задание 26) Вам будут розданы карандаши, ластик и точилка. На отведенном для практического задания листе работайте карандашом. Пользоваться карандашом Вы можете только при выполнении данного задания.

Максимальный балл теста 60.

Время для выполнения теста 4 часа.

Желаем успеха!



Инструкция к заданиям № 1-19 (Каждый правильный ответ оценивается в 1 балл). К каждому вопросу прилагается четыре возможных ответа. Лишь один из них – правильный. Выбранный ответ перенесите в лист ответов таким образом: соответствующую ответам клетку отметьте знаком X. Никакое другое обозначение – горизонтальные и вертикальные линии, обвод и др. – электронной программой не воспринимается. Если Вы захотите изменить свой ответ, полностью закрасьте клетку со знаком X и затем отметьте новый вариант ответа (впишите знак X в новую клетку). Невозможно заново выбрать закрашенный вами ответ.

(1) 1. Интерпретация, основанная на компиляции работ каких архитекторов представлена на иллюстрации?



- а) Френка Гери и Френка Ллойда Райта;
- б) Захи Хадид и Йорна Утцона;
- в) Антони Гауди и Ле Корбюзье;
- г) Сантьяго Калатравы и Гюстава Эйфеля.

(1) **2. Что является характерной чертой ионического ордера?**

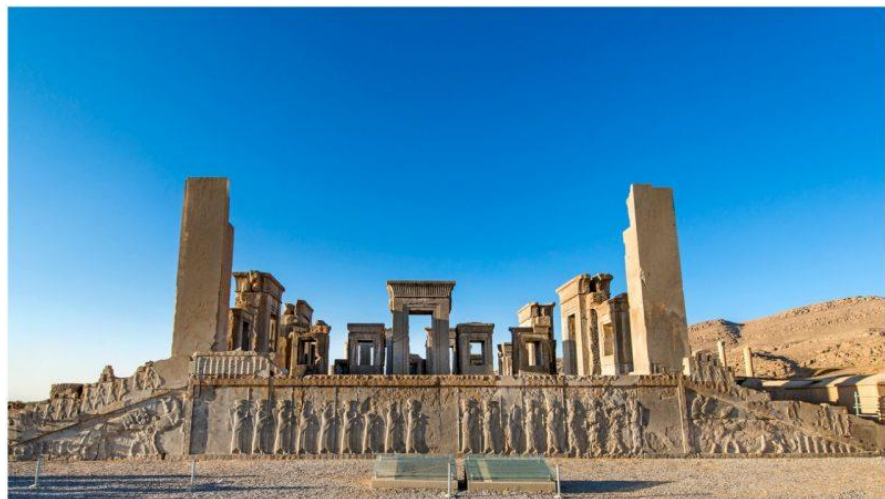
а) Колонна не имеет базы;

б) фриз состоит из триглифов и метофов;

в) формы массивные, геометрически строгие и простые;

г) капитель оформлена глубокими канелюрами и волютами.

(1) 3. К какому старинному городу и/или храму принадлежат детали архитектуры и скульптуры, представленные на фотографиях?



- а) Персеполису;
- б) Рамессеуму;
- в) Дур-Шаррукину;
- г) Сузам.

(1) 4. Учтите особенности стиля и тематику и определите, к какому направлению искусства относится представленная живописная картина?



- а) К Рококо;
- б) к Неоклассицизму;
- в) к Реализму;
- г) к Ренессансу.

(1) 5. Связь с какой культурой проявляется на иллюстраций Мамуки Тавакарашвили к произведению „Витязь в тигровой шкуре„?



ა) С Персидской;

ბ) с японской;

გ) с китайской;

დ) с индийской.

(1) 6. Назовите стиль в западноевропейском искусстве XII-XIV веков, который характеризуется линейным ритмом и вертикальным развитием композиции, а также синтезом скульптуры и архитектуры?

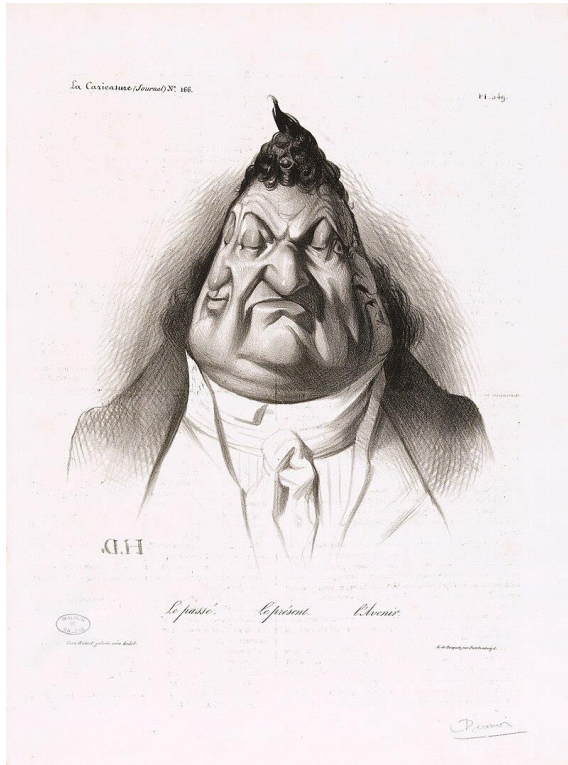
а) Барокко;

б) Готика;

в) Романтизм;

г) Классицизм.

(1) 7. В какой художественной технике создал Оноре Домье представленную работу?



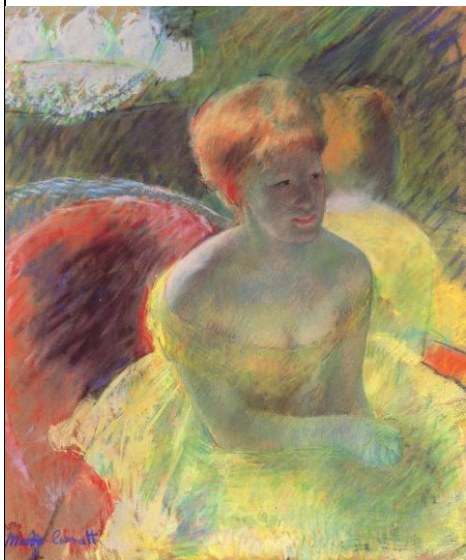
- а) Ксилографии;
- б) Монотипии;
- в) Литографии;
- г) Линогравюры.

(1) **8. Что изображает Ванитас?**

- а) Городской пейзаж;
- б) натюрморт с черепом;
- в) морские сцены;
- г) лесной пейзаж с людьми.

(1) 9. Который из представленных образцов является работой, исполненной в стиле Фовизма?

а)



б)



в)



г)



(1) 10. Какая формулировка относится к Постимпрессионизму?

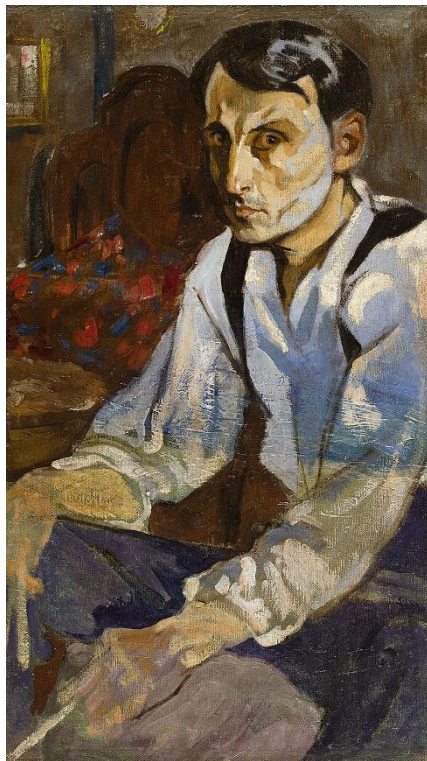
- а) Особый интерес к человеку, отражение и осмысление его идеального обобщённого художественного образа в произведении;
- б) отражение неповторимости мгновения, минутного зрительного впечатления в резко переменчивом мире;
- в) деформация-стилизация, утрирование форм, усиление выразительности и эмоционального воздействия;
- г) поиск и отображение в произведении основной сути явления и предмета, обобщённого, вечного состояния окружающего мира.

(1) 11. Который из представленных образцов живописи относится к творчеству Моисея Тоидзе?

ა)



ბ)



გ)



დ)



(1) 12. Из представленных деталей живописных картин, какая принадлежит работе Анри Матисса?

с)



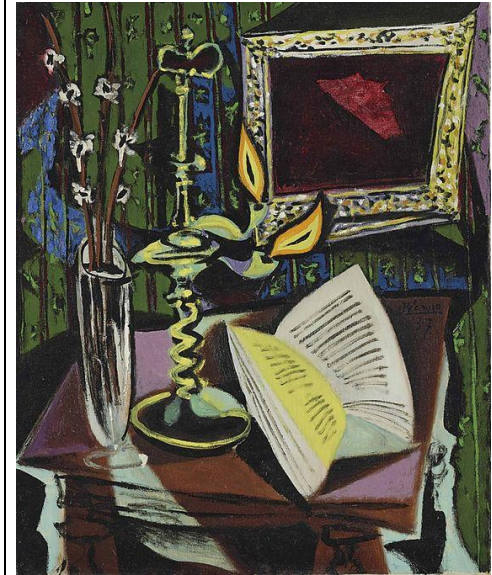
д)



ж)



з)



(1) 13. Какая формулировка отражает своеобразие итальянского Высокого Возрождения?

- а) Внимание художника привлекает обычное действие и бытовые детали, связанные с реальной жизнью, что усиливает непосредственный характер композиции;
- б) фронтально развёрнутое действие предстаёт перед нами чётко, в виде тектонически построенной, законченной композиции;
- в) обрезка деталей картины обрамлением, создаёт эффект кадра и ещё больше усиливает непосредственность контакта между зрителем и изображённой сценой;
- г) фигура и пространство человека передаётся интуитивно, без знания законов перспективы и анатомии.

(1) 14. Определите логику данного соотношения и установите, какая пара несовместима?

а) Поль Гоген - Фовизм;

б) Анри де Тулуз Лотрек – Абстракционизм;

в) Винсент Ван Гог – Экспрессионизм;

г) Поль Сезанн – Кубизм.

(1) 15. Какие скульпторы творили в древней Греции в эпоху высокой классики?

а) Фидий, Мирон, Пракситель;

б) Скопас, Лисипп, Поликлет;

в) Агесандр, Леохар, Фидий;

г) Мирон, Фидий, Поликлет.

(1) 16. Деталь какой живописной работы представлена на фотографии?



- а) „Портрет Папы Иннокентия X“ Веласкеса;
- б) „Портрет кардинала Ниньо де Гевара“ Эль Греко;
- в) „Портрет Папы Лео X“ Рафаэля;
- г) „Портрет Папы Павла III“ Тициана.

(1) 17. Платон как-то сказал: „В красоте формы я подразумеваю не такую красоту, которая характеризует животное или картину природы, а имею в виду прямые линии и окружности, плоскость или прочные фигуры, которые созданы с помощью линейки и других инструментов. Я их называю не относительно прекрасными, как другие вещи, а абсолютно прекрасными.“

К произведениям какого направления подходят слова Платона?

а) Абстракционизма;

б) Ар-нуво;

в) Экспрессионизма;

г) Сюрреализма.

(1) 18. Какое основное визуальное средство является преобладающим в данной композиции?



а) Линия;

б) цвет;

в) форма;

г) фактура.

(1) 19. Из перечисленных, какое сооружение представлено на фото с верху?



- ა) Сабор Айя Софии;
- ბ) Римский Пантеон;
- გ) Дворец спорта в Тбилиси;
- დ) Купол скалы.

Задание № 20-25. «Истинно - ложно»

Инструкция к заданию: внимательно прочитайте данные ниже высказывания, определите их истинность. Если высказывание кажется вам верным, то поставьте знак X в соответствующую клетку. В таком случае комментировать не нужно. Если высказывание кажется вам ложным, то обозначьте это в соответствующей клетке и в специально отведённом месте напишите правильную формулировку высказывания.

Примечание: В том случае, если формулировка ложная, соотнесите данное определение с правильным термином/словом или напишите правильное определение данного термина/слова. Учтите, что тот ответ, в котором положительная форма ложного определения будет заменена отрицательной или наоборот, засчитанной не будет.

Образец:

დაგადება № ჭ □ ა ☒
ფიზიკური ძალის, სიბრტყის მოთქმის ფა-
ქტი მონიშნულია, რეალური ფაქტია.

(1) 20. Большинству художников Северного Ренессанса не волновало изображать человеческие пропорции с тщательной точностью.

(1) 21. Представленное художественное произведение манерой исполнения и стилем принадлежит работе импрессиониста Эдгара Дега.



(1) 22. На иллюстрации представлен образец искусства месопотамии, который известен как „Ворота Иштар“.



(1) 23. Сабор Парижской Богоматери (Notre Dame de Paris) является классическим образцом романской архитектуры.

(1) 24. Условный, декоративный способ передачи изображения называется - сфумато.

(1) 25. Представленная картина выполнена в технике живописи.



(7) Задание № 26. Практическая работа

Инструкция:

С помощью предметов данных на фотографиях (ваза и три айвы), создайте один натюрморт. Расположите изображения на картинной плоскости с учётом композиционного распределения; соблюдайте соответствующие пропорции предметов, придайте им фактуру и объём; при передаче падающих теней, определите направление света. Задание выполните на листе бумаги, предназначенной для практической работы.



Задание № 27-29. Определение хронологии

Инструкция к заданию. В хронологическом порядке (от древнейшего к новейшему) расставьте художественные течения, имена художников, образцы архитектуры и изобразительного искусства по времени их создания. Ответы впишите в таблицы, данные на листе ответов. Имейте в виду, что в таблицу вносится только цифра, соответствующая выбранной единице.

(1) 27. Расставьте образцы искусства по времени их создания.

1.



2.



3.

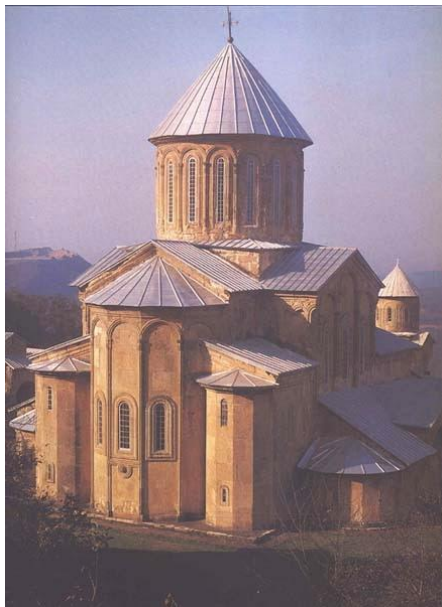


4.

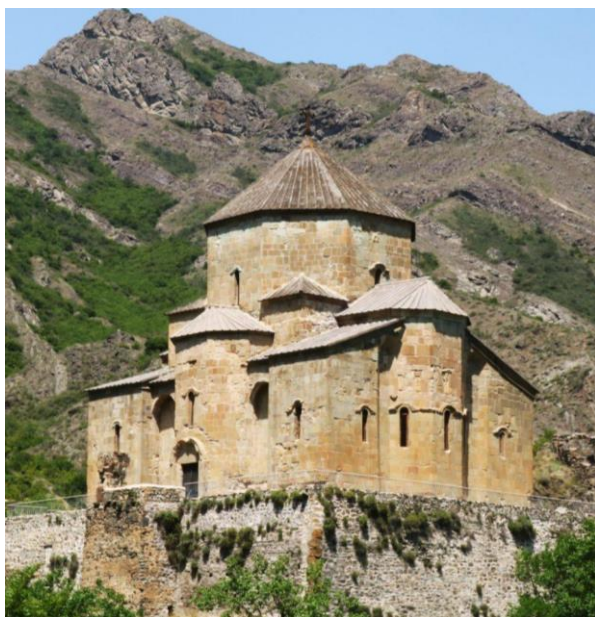


(1) 28. Расставьте образцы грузинской культовой архитектуры по времени их создания.

1.



2.







3.



4.



(1) 29. Расставьте образцы искусства по времени их создания.

1.	2.	3.	4.
			

(3) Задание № 30. Определение соответствия

Определите соответствия между эпохами/направлениями, из графы А, и произведениями искусства, представленными в графе В. Обратите внимание, что одной эпохе/направлению соответствует только одно произведение искусства.

А. 1. Греческая архаика		2. Барокко		3. Импрессионизм	
В. а) 		б) 	в) 	г) 	д) 

(3) Задание № 31. Определение соответствия.

Найдите соответствия между образцами живописи из графы В с их авторами, данными в графе А. Учтите, что одному автору соответствует только одна картина.

А. 1. Дмитрий Шеварднадзе		2. Давид Какабадзе		3. Кетеван Магалашвили	
В. ა.		ბ.		გ.	
		დ.			
		ე.			

Инструкция к письменным заданиям

Внимательно ознакомьтесь с заданиями и осмыслите их.

Работа должна быть выполнена разборчивым почерком: фрагменты работы, сложные для прочтения, не будут проверены и оценены.

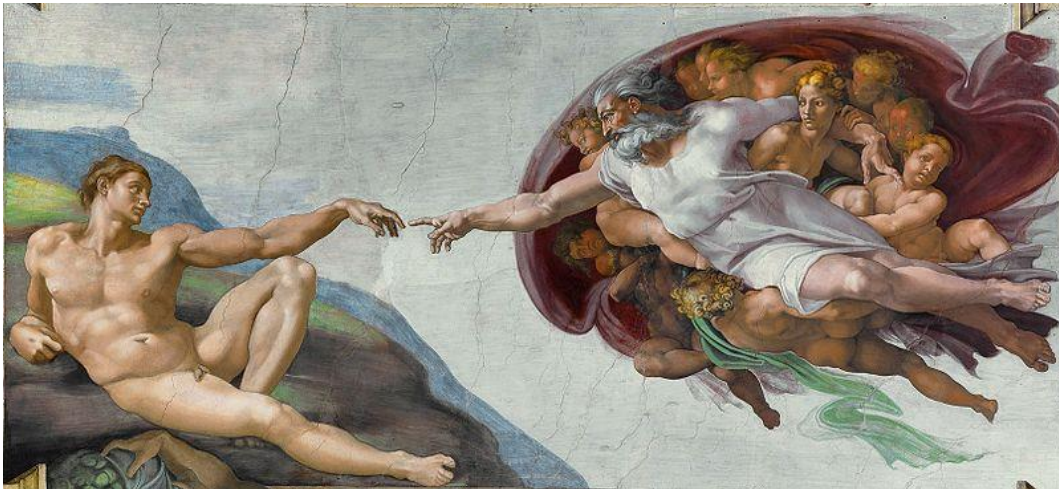
Ко всем письменным заданиям приложены указания. Задания следует выполнять с учётом этих указаний. Работа должна быть цельной, осмысленной, а не механической суммой отдельных ответов на вопросы. Сформулируйте Ваши мысли чётко, ясно и обоснованно.

Работа будет оценена в соответствии с тем, в какой степени проявляется способность к независимому и аргументированному (обоснование своих мыслей примерами) мышлению. Суждения должны быть логически чёткими, а мысли ясно выраженными.

Перенесите работу на лист ответов. Перечеркните допущенную ошибку на листе ответов, не ставьте в скобки и не закрашивайте.

(4) Задание № 32. Представленные композиции являются художественной интерпретацией библейских сюжетов, в которых явственно прослеживаются особенности содержательного, идейного и художественного характера образа. Выберите одну из четырёх работ, проанализируйте её и определите:

1.



2.



3.



4.



- з. Какой библейский сюжет изобразил художник? Обсудите содержательное и визуальное соответствие картины;
- д. Охарактеризуйте художественный язык произведения и объясните, насколько этот «язык» отличается от традиционной иконографии и насколько он передаёт характер художественного образа? Обоснуйте ваш ответ.

(15) Задание № 33. Описание-анализ произведения искусства

Продумайте, проанализируйте и оцените данный образец искусства



Выполните задание по указаниям:

(3) **33.1.** Опишите и охарактеризуйте картину; к какому жанру относится данная композиция? На основании материала и техники определите, образцом какого вида изобразительного искусства она является;

(3) **33.2.** Проанализируйте и кратко сформулируйте, какими изобразительными средствами и методами пользуется автор для передачи характера художественного образа;



(3) **33.3.** На основе художественно - стилистических особенностей определите, к какому направлению относится представленный образец искусства; определите, какой стране и эпохе принадлежит произведение искусства, назовите автора;

(3) **33.4.** Оцените произведение – выразите собственное отношение к нему, обсудите и обоснуйте своё мнение;

(3) **33.5.** Выскажите суждение о влияниях, рассмотрите произведение в историко - культурном и других контекстах.